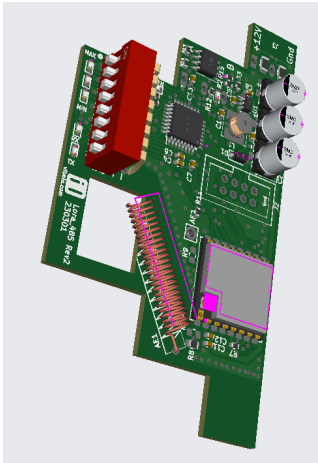


# RF-modul

## Beschreibung:

---

Das RF-modul wird verwendet, um die EVmate-Ladestation mit dem IoTmeter Smart Charge Controller zu verbinden. Es wandelt die RS485-Schnittstelle in eine drahtlose Kommunikation um. Pro Gerät wird ein Modul benötigt. Die Spannungsversorgung ist im Bereich von 5 bis 12 V möglich.



## Funktionen:

---

- Wandelt RS485-Modbus-Kommunikation in drahtlose Kommunikation um
- Arbeitet im 433MHz Funkfrequenzband
- Integrierte Antenne
- Einfache Einrichtung über DIP-Schalter
- Montage auf DIN-Schiene, Breite 1M
- Anzeige der Signalstärke
- Sende- und Empfangsanzeige
- Möglichkeit, Kommunikationsgruppen einzurichten
- Geringer Strombedarf
- Kommunikation mit bis zu 3 EVmate-Ladestationen

## Dimensionen:

---

